

Jibi! - Metrosystem på digitale skinner

Gjør byen mer tilgjengelig!
Kutt utslipp, støy og kostnader!





Miljøbelastning, energibruk og mobilitet må finne ny balanse

Suksess avhenger av grønne løsninger som er bedre og billigere enn det vi har i dag.



Fotokreditt: DK Finder, Getty Images, ABB, Mobility Forus, Unsplash

Varemerke Norge

Norsk næringsliv besitter teknologi og kompetanse for å realisere et nytt mobilitetskonsept. Noe må videreutvikles, annet handler om å sammenstille hyllevare i et helhetlig mobilitetssystem.



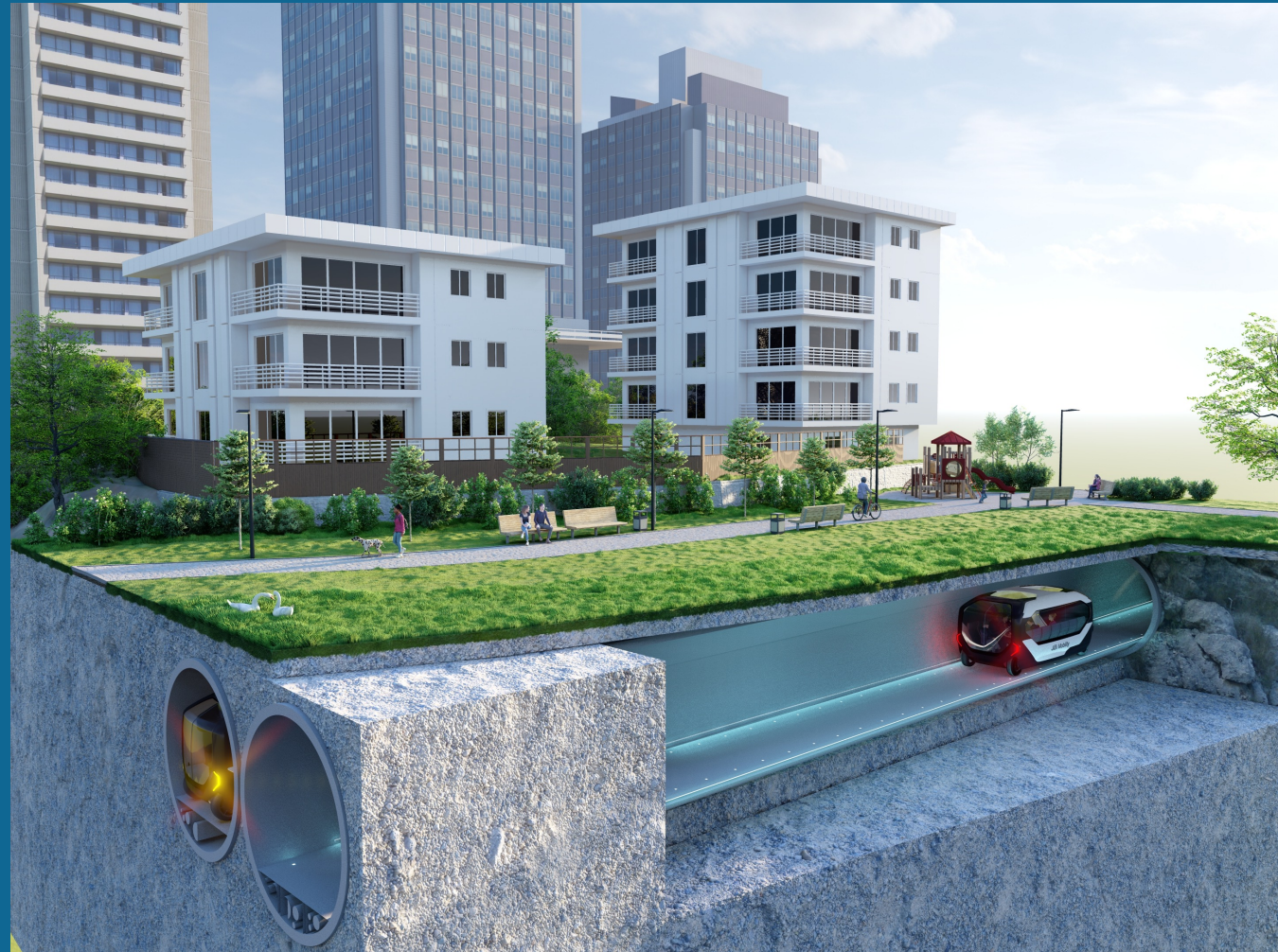
Frigjøre arealer i byer

Miljøvennlige kollektivtraséer under bakken.

Teknologi kutter kostnader og gir tidseffektive reiser.

Designet for fleksibilitet og skalerbarhet.

Dimensjonert for høy nytteverdi og lavt kostnadsnivå.



Nedskaler kapitalbehov

Tenk mindre enheter,
men høy frekvens

Bygg fleksibel infrastruktur

Løs flere samfunnsbehov

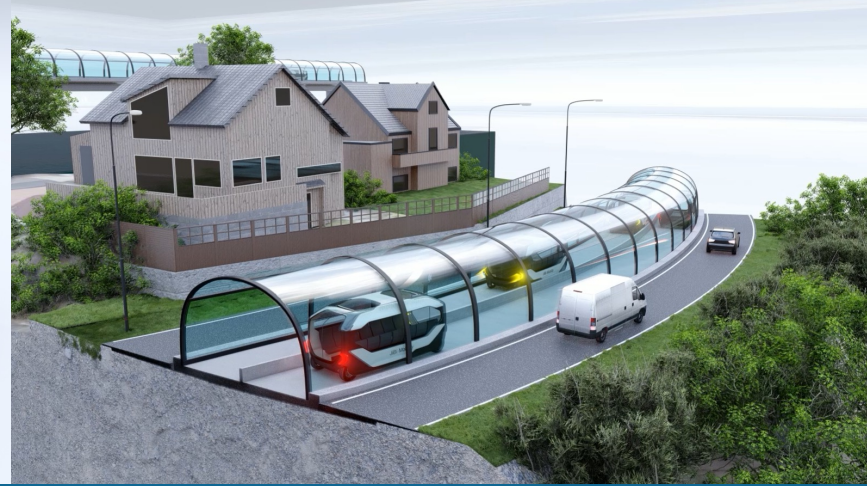
Redusert miljøbelastning



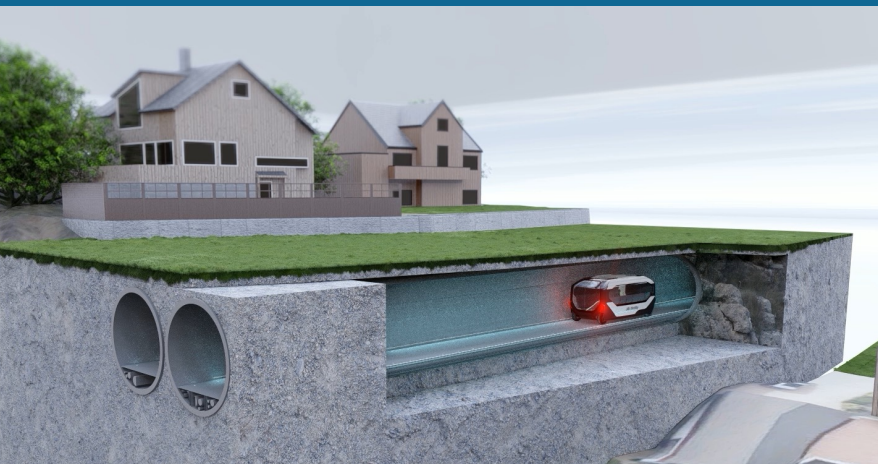


Klikk bilde for animason

Google Earth
Landsat / Copernicus, IBCAO, Data SIO

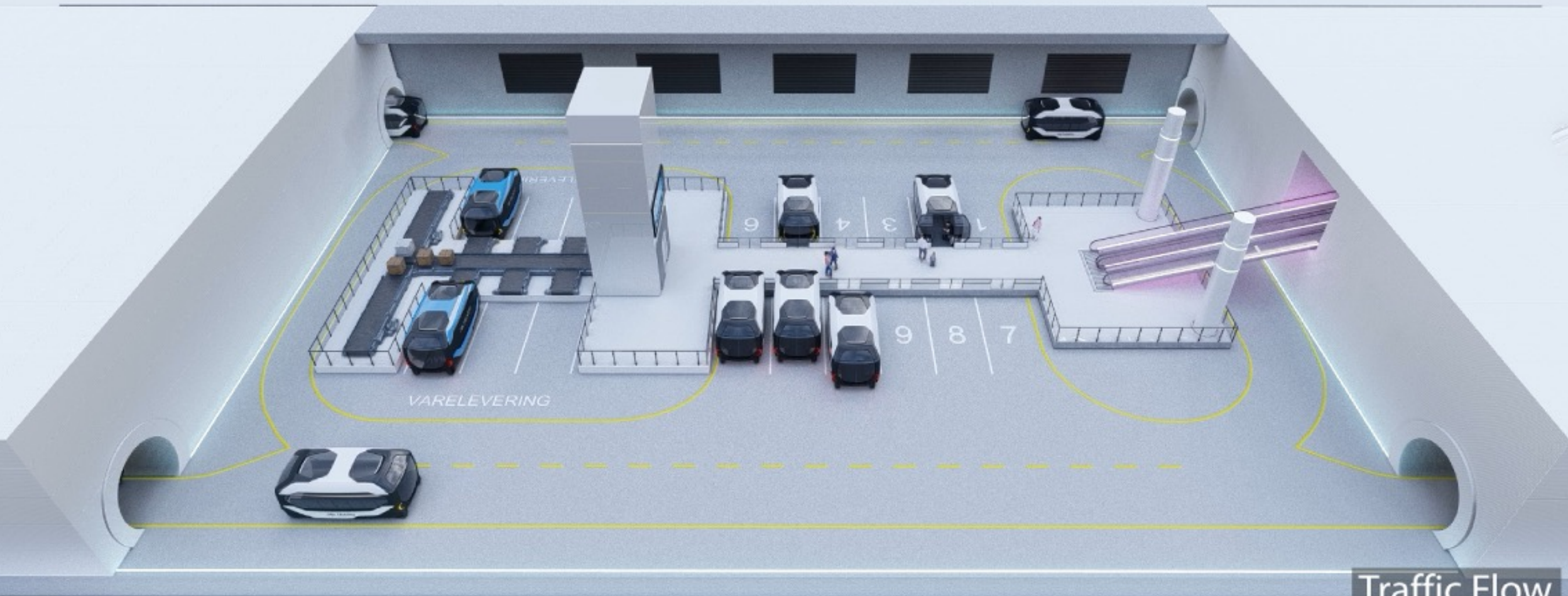


**Fleksibel løsning over/under/på bakken.
Separat linje sikrer driftsstabilitet**



Skalerbare stasjoner

Kan tilpasses trafikkmengde, og
legges i bygg

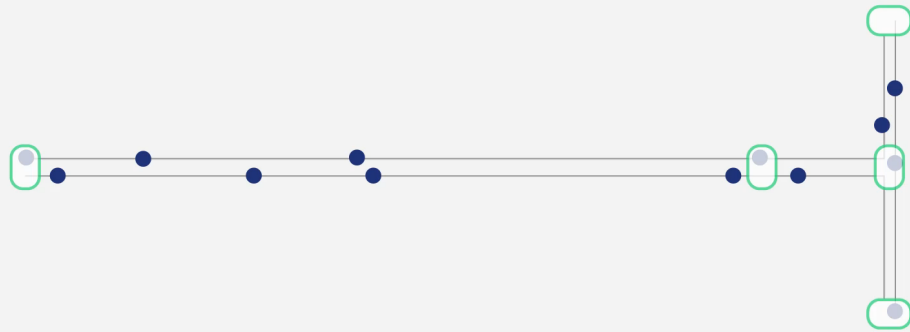




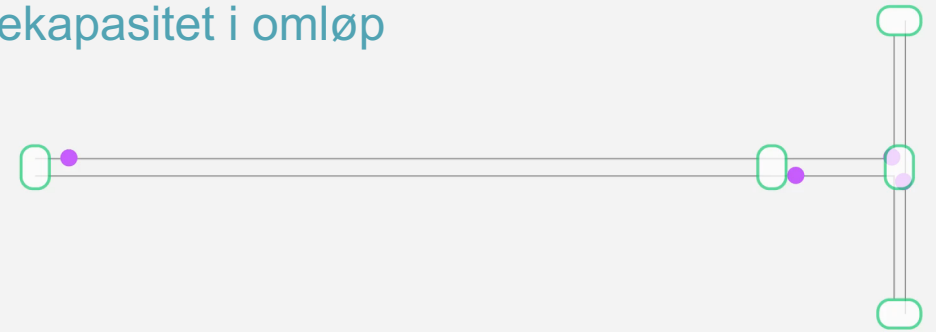
**En kjøretøyplattform til
flere formål**

Kollektivsystem som tilpasser rutemønstre til folks reisebehov

Autonome, mikrobusser



Bybusser i stive ruter, samme
setekapasitet i omløp



Kapasitet kan økes ved platooning, hyppigere avganger eller flere passasjerer i hver buss – med begrenset økning i driftskostnadene

Bussjåføren

Dedikerte traséer reduserer kompleksiteten for selvkjørende kjøretøy betraktelig.

Morgendagens bussjåfør håndterer en flåte av kjøretøy fra et kontrollrom. Det øker tilbudet og kutter driftskostnadene pr reise.





Bevar bybildet

Og øk tilgjengeligheten

Byene våre skal være **livlige, attraktive** og **bærekraftige** steder for folk å bo og leve.

God mobilitet skal gi tilgjengelighet for alle, med minst mulig belastning for omgivelsene.



Samferdselsdepartementet



Justis- og
beredskapsdepartementet



Direktoratet for
samfunnssikkerhet
og beredskap



Statens vegvesen



Myndighetene spiller på lag

Nasjonale myndigheter er positive og bistår med nødvendig regelverk. Et lukket system med dedikerte kjøretøy anses som sikrere enn ordinære tunneler. EU-prosess om regelverk for spesialkjøretøy



Den store verden

Markedspotensialet ligger i kollektivsystemet som aldri ble bygget - utenfor Norges grenser.

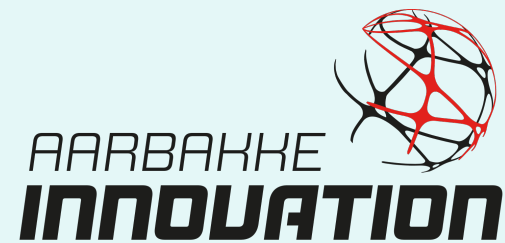
Norge har alle forutsetninger for å levere et revolusjonerende kollektivsystem

- Norge er topp 3 i verden på selvkjørende kjøretøy, fortrinnsvis offentlig transport
- Vi er verdensledende på tunnelbygging
- Næringslivet har erfaring med komplekse infrastrukturprosjekt
- Kompetanse og teknologi fra olje- og gass industrien brukes inn i et nytt marked
- Vi har tradisjon for offentlig-privat samarbeid

Oppsummert

- Optimalisert for morgendagens mobilitetstilbud med innovative løsninger og bruk av ny teknologi
- Konseptet fjerner belastningen på arealkrevende infrastruktur på gateplan
- Er mer fleksibelt enn bygging og vedlikehold av skinnegående kollektivtilbud
- Opererer i dedikerte traséer fri for annen trafikk
- Hastighet og antall kjøretøy tilpasses behov
- Forflytter folk og/eller varer trygt, behagelig og effektivt
- Har ambisjon om å bli et nytt norsk eksport produkt

JiBi



Med støtte fra Ulla-Førrefondet